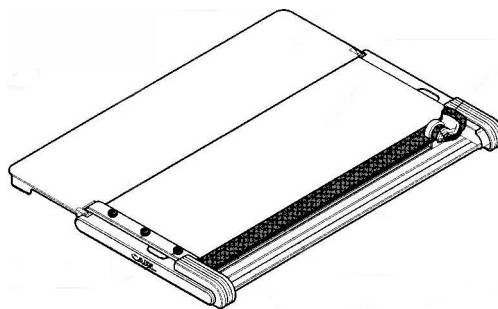


Rifilatrici CARL

Caratteristiche costruttive:

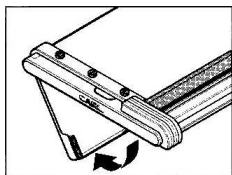
- realizzate in ABS, acciaio e alluminio
- dotate di piedini in gomma antigraffio per una perfetta adesione al piano di lavoro



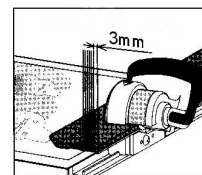
Caratteristiche tecnico/funzionali:

ART.	TG - 110	TG - 120
• Taglio massimo (mm):	366 (B4)	442 (A3)
• Capacità di taglio:	5 fogli (80 g/mq) 1 foglio carta uso fotografico (270 g/mq) pellicola spessore max 0,35 mm	
• Sistema di bloccaggio fogli:	con pressino graduato	
• Guida di riferimento:	sì	
• Colore:	NERO	
• Peso netto/lordo (g):	1300 / 1850	1600 / 2120
• Dimensioni:	cm 24,8 x 49,1 x 4,4 h	cm 24,8 x 56,7 x 4,4 h

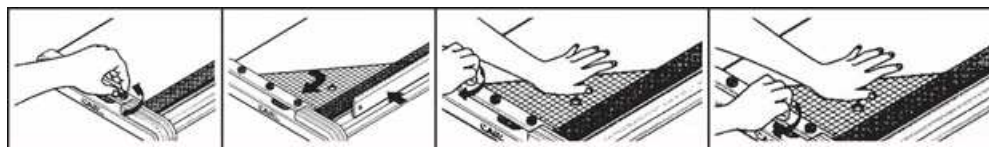
Note descrittive: le nuove rifilatrici CARL sono caratterizzate dall'innovativo e sicuro dispositivo di taglio "autoaffilante", costituito da una lama rotante ed una controlama. I risultati ottenibili, sia in tema di spessore sia di precisione di taglio, sono di alta qualità, caratteristiche particolarmente apprezzate da parte degli utilizzatori tecnici e non solo. Grazie al nuovo design ed ad un ottimo rapporto tra prestazioni fornite e prezzo di vendita, trovano il loro impiego ideale in ogni ufficio, dove se ne apprezzano leggerezza e maneggevolezza unitamente a prestazioni e facilità d'uso non comuni. Tra le novità il meccanismo a molla che riposiziona il **blocco lama** nella sua posizione originale non appena lo si lascia. Il **piano di taglio**



riporta prestampati i riferimenti alle misure DIN dei vari formati di carta, per un più facile e più preciso posizionamento dei fogli da tagliare. E' possibile aumentare la superficie grazie ad un piano d'appoggio pieghevole posizionato sotto il piano di taglio. Il **Pressino blocca-fogli** con tacche di riferimento, la prima posta a 3 mm dalla linea di taglio, le successive poste ad una distanza di 1 mm l'una d'altra consente di rifilare i margini con estrema



precisione. Infine la **Guida di riferimento** è regolabile per un taglio sempre perfetto a 90°.



Sicurezza: le rifilatrici CARL rispondono pienamente ai criteri di qualità prescritti per macchine destinate ad un utilizzo, sempre nella massima sicurezza, in ogni ambiente di lavoro, casa, scuola ed ufficio. In più con il dispositivo di taglio "autoaffilante", non è previsto, da parte dell'utilizzatore, la possibilità di sostituire la lama, eliminando il pericolo di contatto - anche accidentale - con la stessa.

Le rifilatrici CARL, prodotte da CARL MANUFACTURING CO., LTD. - TOKYO, sono distribuite in esclusiva per l'Italia da **BALMA, CAPODURI & C. s.p.a.** che garantisce anche un **efficace servizio di assistenza post-vendita.**